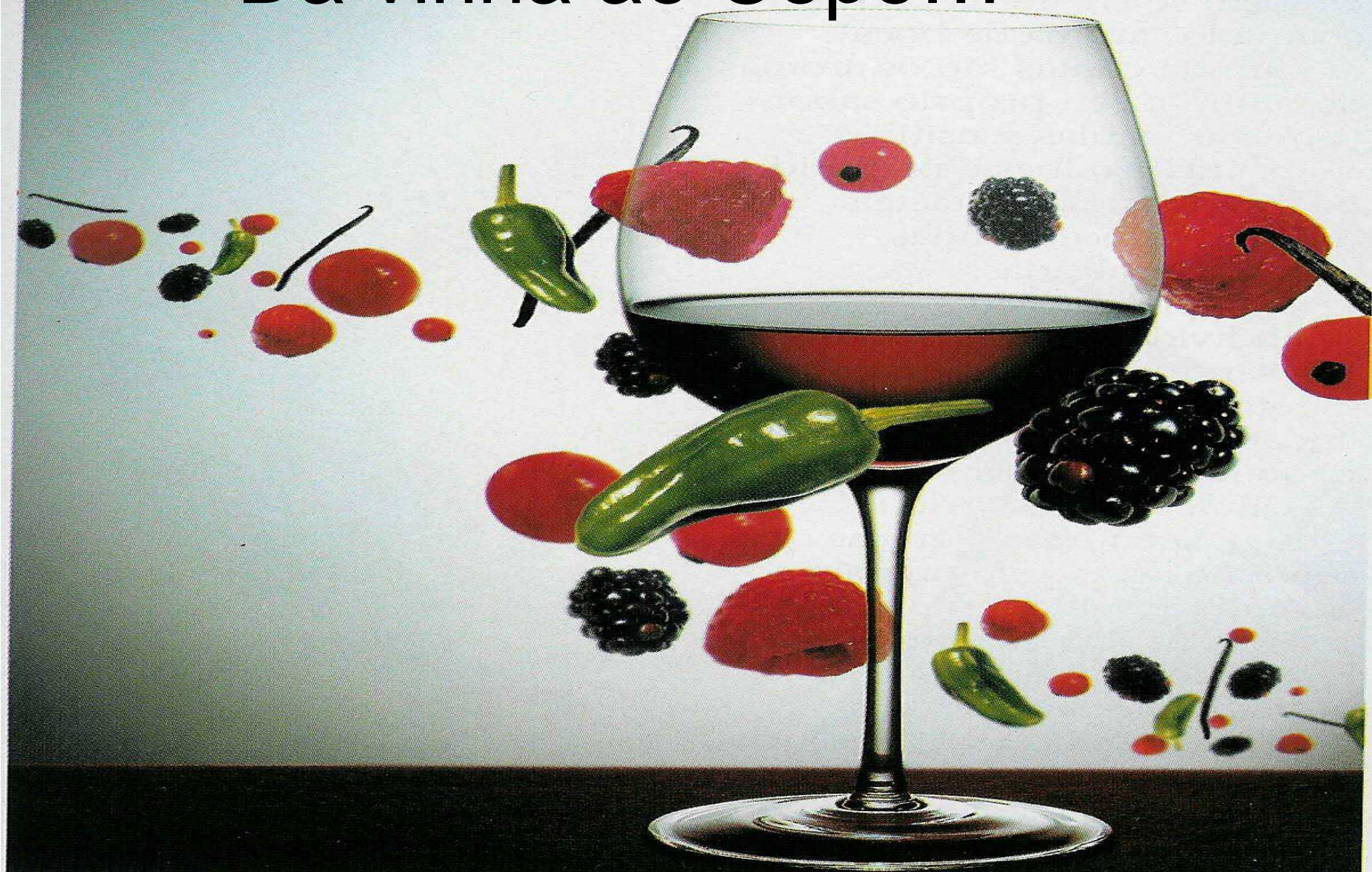
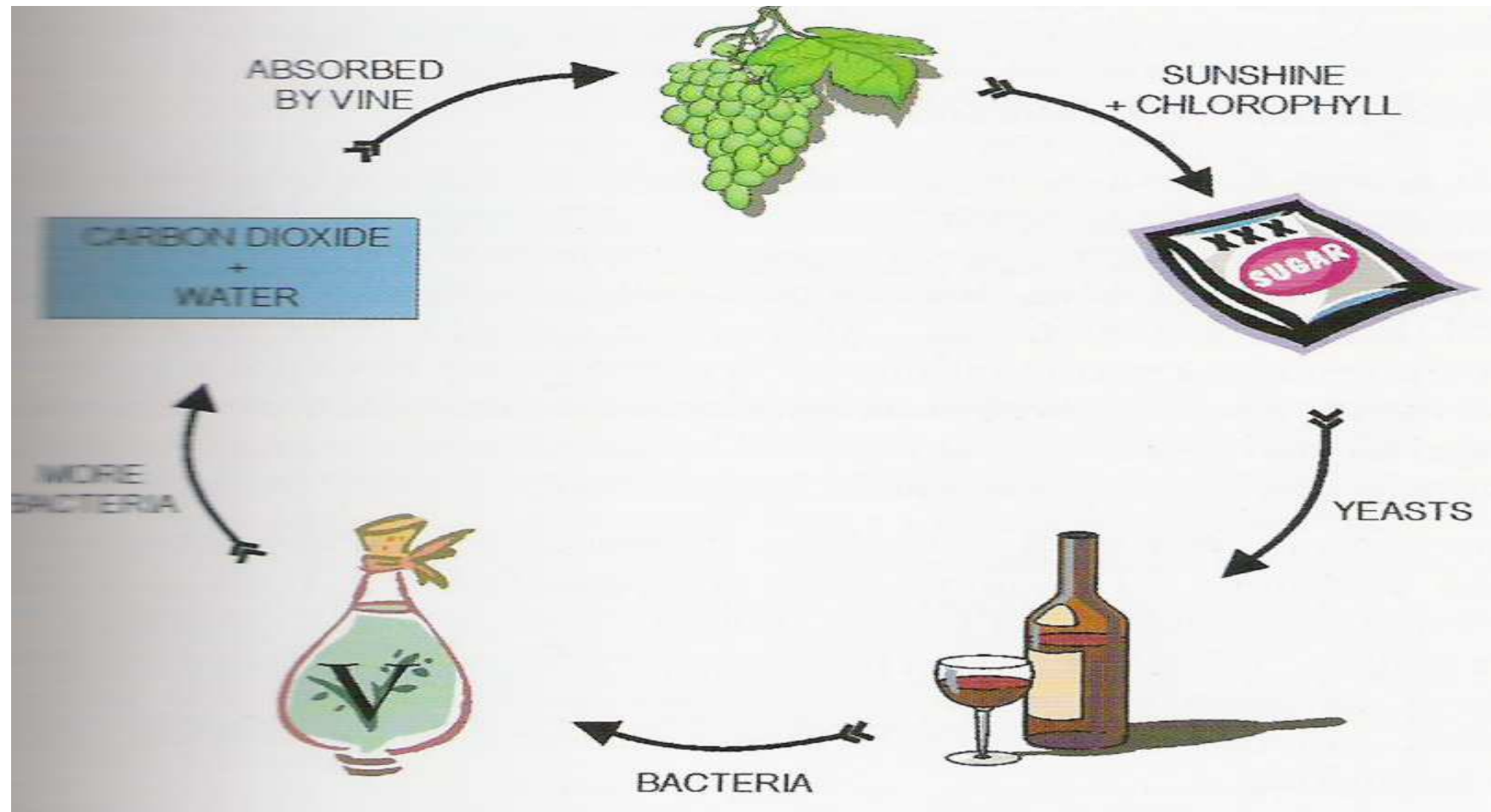


Da vinha ao Copo...

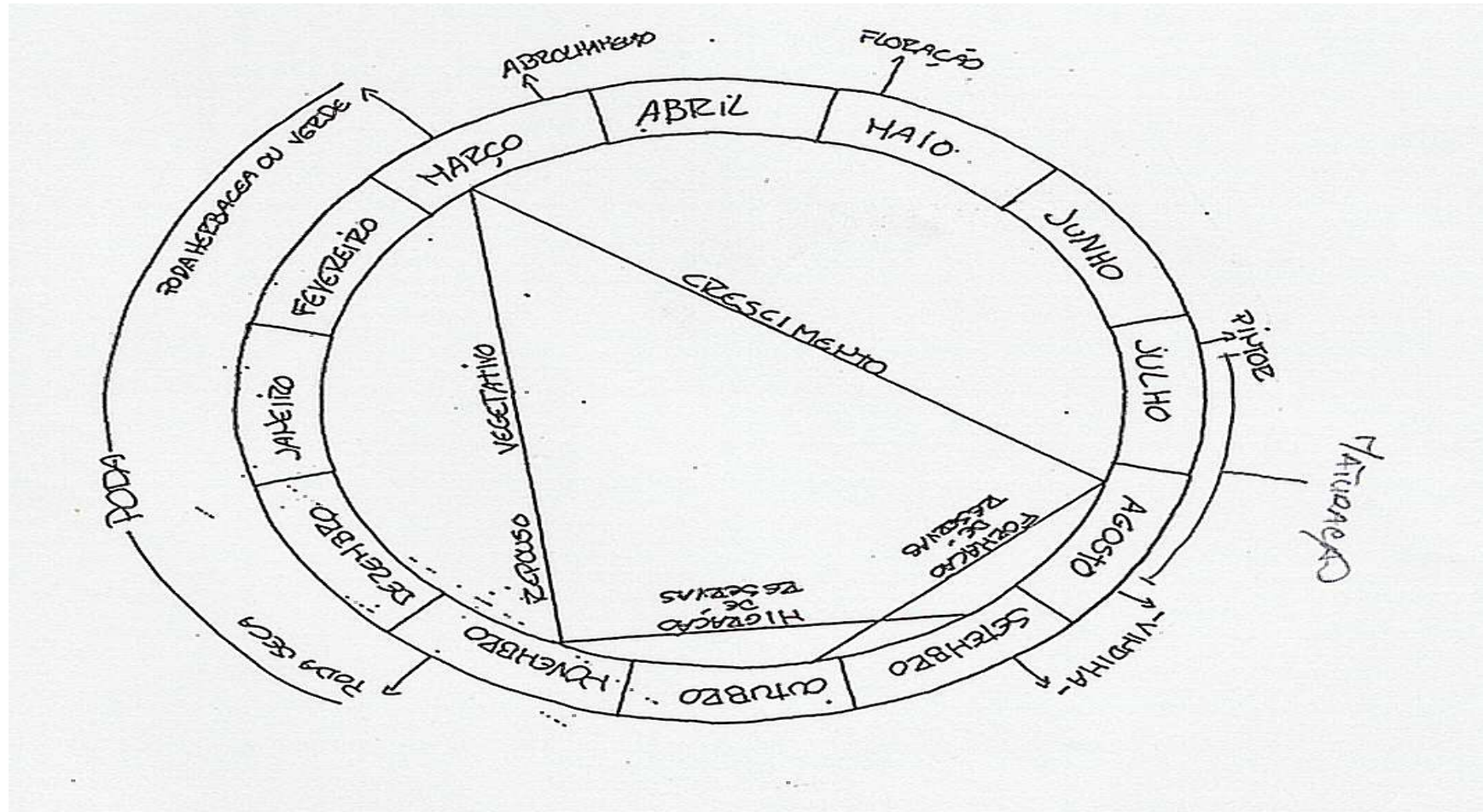


- **A prova de vinho é uma boa escola contra a degradação dos nossos sentidos. É um notável meio de educação. Consegue manter os sentidos despertos e permite uma percepção acrescida das coisas. O provador treinado, esta sempre na mira de uma sensação desconhecida, à descoberta de um sabor estranho. Torna-se guloso de sensações, faz disso um culto, uma mania. A sensação bruta é já para ele prazer e a simples lembrança do vinho, a apetência que o vinho lhe faz sentir e lhe causa, quando está a trabalhar, provocam-lhe um verdadeiro gozo psicológico. —in “O gosto do vinho”, PENAUD, EMILE**

Ciclo do Vinho



Ciclo vegetativo da Videira



A VIDEIRA

Rebentos

Fevereiro a Abril

Início do choro da videira;

A videira começa a “acordar”

Depois da poda de Inverno- Corte dos galhos –



Folhas

Abril a Maio

- Depois do nascimento dos rebentos e das folhas, a videira apresenta os botões da flor.





Flores e Frutos

Maio a Junho

- A floração dura cerca de dez dias
- Dá-se a abertura das flores.
- Nem todas as flores fecundadas conseguirão ser bagos de uva, já que as flores podem cair da planta (desavinho) ou a fecundação ser imperfeita, originando bagos muito pequenos, sem grainhas e de difícil maturação (designam-se de bagoinhas).



Maturação

Junho - Julho

- Fase do Pintor
Numa primeira fase os bagos verdes, pequenos e duros, aumentam de tamanho e mudam de cor adquirindo tonalidades douradas ou avermelhadas.



Fase do Pintor





Fases da Maturação



Amadurecimento

Agosto a Outubro

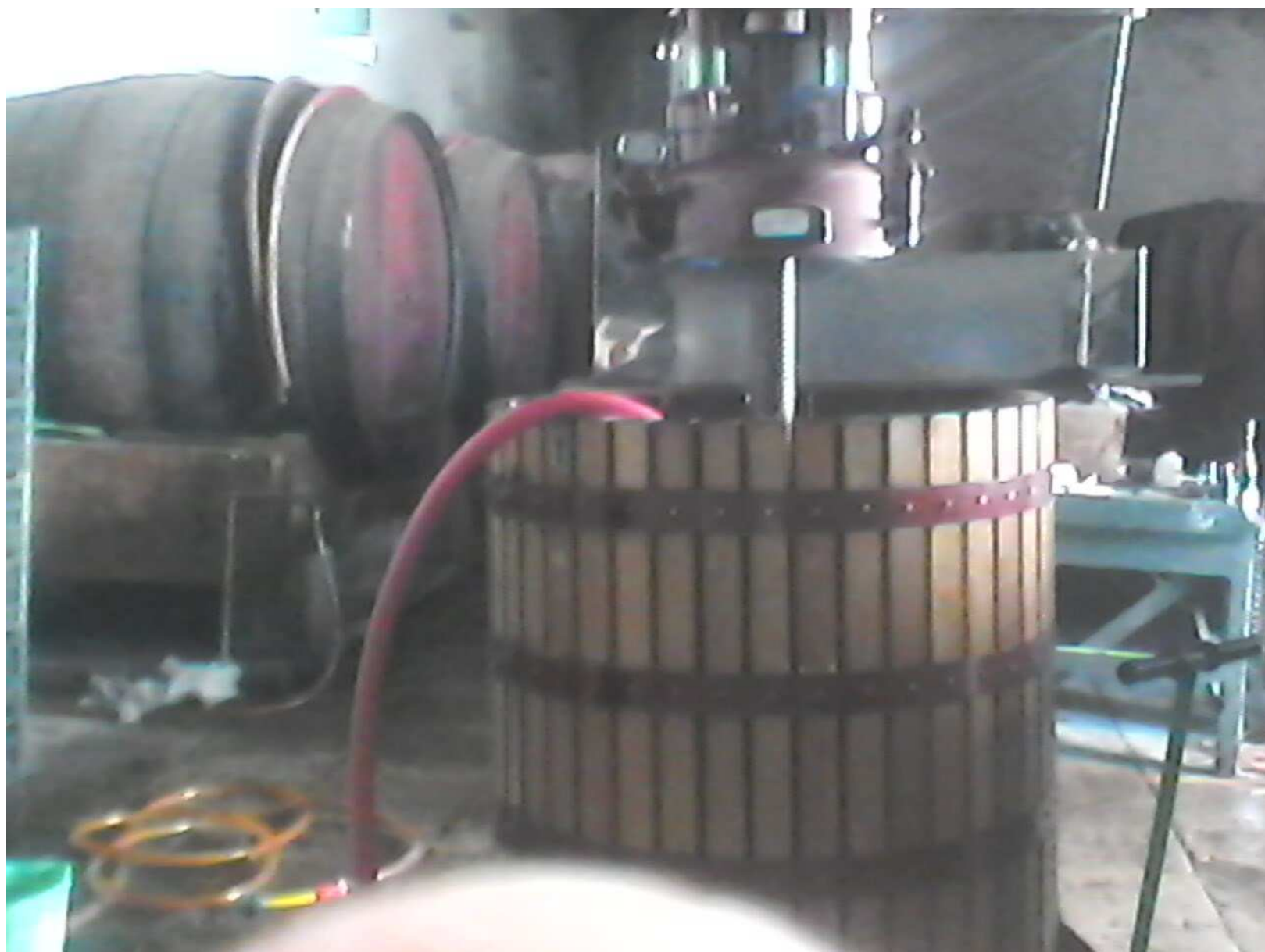
- O amadurecimento é a fase que antecede a vindima e permite que as uvas atinjam um grau de açúcar ideal para a produção de vinho.
- O tempo de amadurecimento varia de acordo com as condições climáticas, características da videira e intenções do produtor.

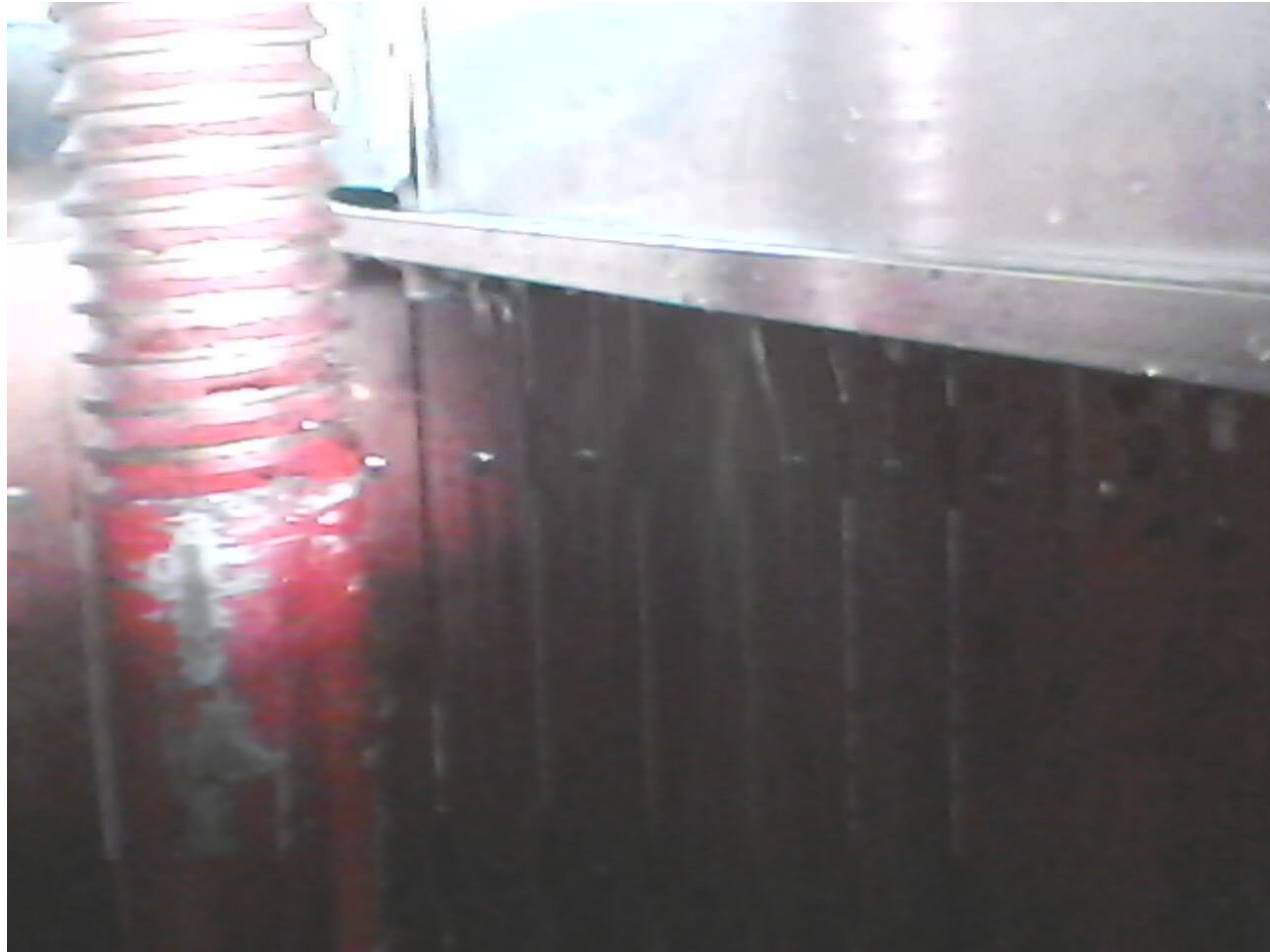




Na Adega









Repouso

Novembro a Abril

- Com a diminuição da temperatura atmosférica e as geadas outonais, as folhas da videira começam a cair.
- A videira inicia o seu processo de repouso e só voltará à actividade no início da Primavera.
- Durante a fase de repouso, executa-se a poda de Inverno.



Uva na fase da Colheita Tardia





Corte de Cima, Vinhos

- Corte dos ramos durante o Inverno



Bibliografia

- Peynaud, Emile; “Conhecer e Trabalhar o Vinho”, Biblioteca Agrícola Litexa
- Reynier, Alain; “Manual de Viticultura”, Publicações Europa-América
- Tristão, Rodolfo; “À Descoberta do Vinho”, Primebooks